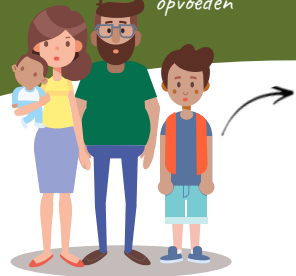


Heb je een opvoed- of opgroevraag?

We wijzen je graag de weg!

Wij hebben een vraag over opgroeien en opvoeden



STAP 1

Kijk ook eens in je eigen omgeving

Mensen om jou en je gezin heen noemen we je 'netwerk'. Vaak zijn dit meer mensen dan je misschien denkt. Stel je vraag gerust aan iemand in je netwerk. Zo kun je gemakkelijk en snel geholpen worden. Voorbeelden van mensen in jouw netwerk zie je hier rechts.

Mijn netwerk



We komen er niet uit met ons eigen netwerk

???



STAP 2

Meer hulp nodig? Er zijn opgeleide mensen dichtbij

Misschien lukt goede hulp vinden niet in jouw eigen netwerk (zie stap 1). Of misschien is je vraag daar te lastig of te ingewikkeld voor. Je kunt dan naar goed opgeleide mensen die je verder kunnen helpen. We noemen dat ons 'preventief veld'.

Preventief veld



Samen komen wij er soms achter dat er meer hulp nodig is

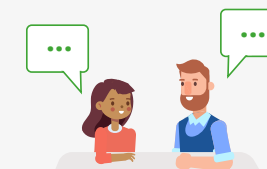
STAP 3

Gespecialiseerde hulp - in overleg

Kom je er niet uit bij stap 1 of 2? Dan kijk je verder naar mogelijkheden voor specialistische hulp. Het preventieve veld kan je hierbij ondersteunen. Je komt dan terecht bij de gemeente.

Hoe je een afspraak maakt bij de gemeente zie je hier rechts. Overigens kun je ook bij de huisarts terecht voor een specialistische hulpvraag.

Bel de toegang via
0413 - 28 19 11



Gespecialiseerde hulp



Onze consulenten kijken samen met jou naar wat je al hebt gedaan en wat je nodig hebt voor meer of beter passende hulp.